

MODIFICATION SIMPLIFIEE N°1 DU PLAN LOCAL D'URBANISME

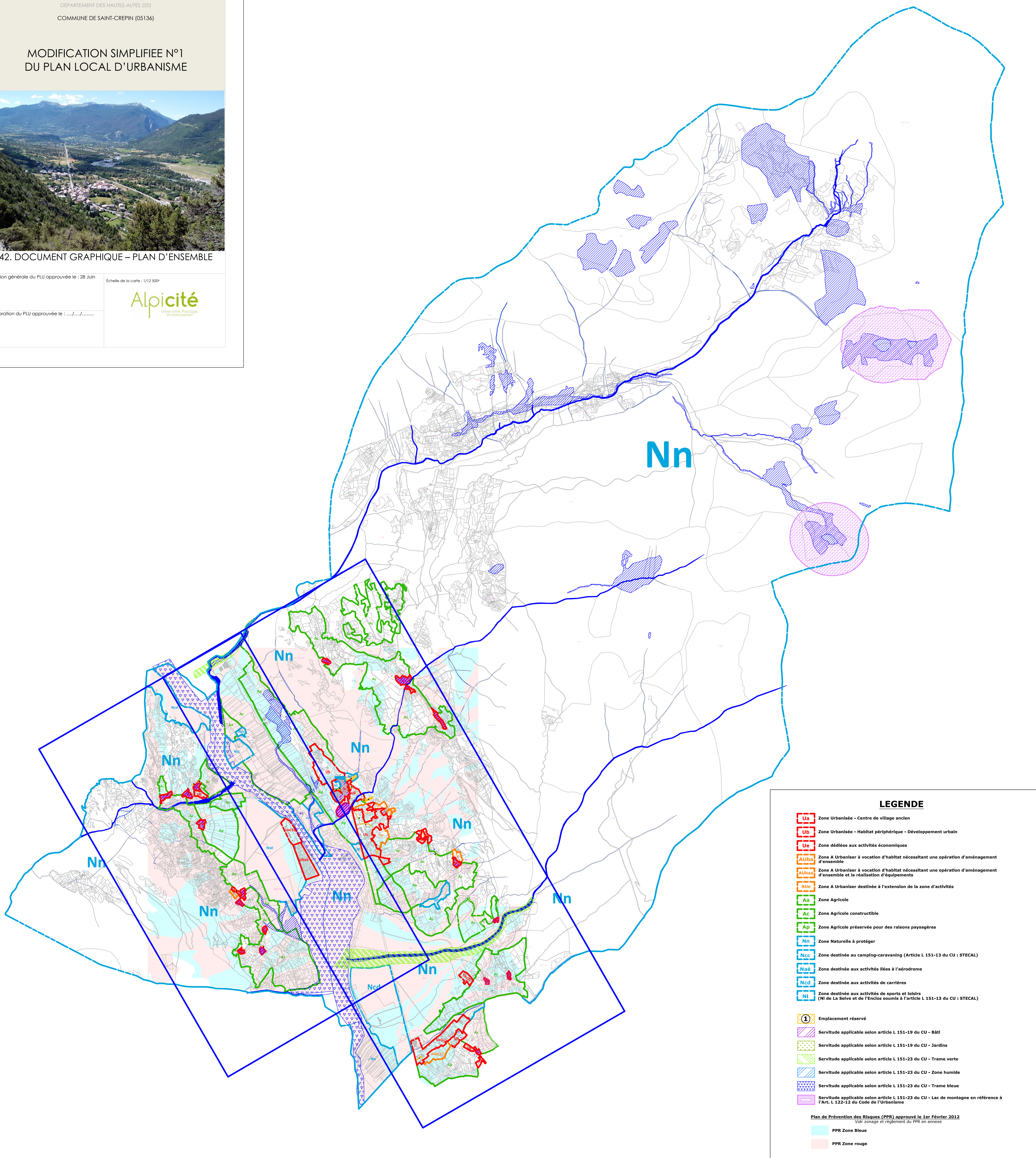


42. DOCUMENT GRAPHIQUE – PLAN D'ENSEMBLE

Révision générale du PLU approuvée le : 28 Juin 2019

Echelle de la carte : 1/12 500

Élaboration du PLU approuvée le : ...



LEGENDE

- UB** Zone Urbanisée - Centre de village ancien
 - UP** Zone Urbanisée - Habitat périphérique - Développement urbain
 - UE** Zone dédiées aux activités économiques
 - AU1** Zone A Urbaniser à vocation d'habitat nécessitant une opération d'aménagement d'ensemble
 - AU2** Zone A Urbaniser à vocation d'habitat nécessitant une opération d'aménagement d'ensemble et la réalisation d'équipements
 - AU3** Zone A Urbaniser destinée à l'extension de la zone d'activités
 - AB** Zone Agricole
 - AC** Zone Agricole constructible
 - AP** Zone Agricole préservée pour des raisons paysagères
 - NR** Zone Naturelle à protéger
 - NCC** Zone destinée au camping-caravaning (Article L 151-13 du CU : STECAL)
 - NAO** Zone destinée aux activités liées à l'aérodrome
 - NCD** Zone destinée aux activités de carrières
 - NI** Zone destinée aux activités de sports et loisirs (NI de La Selve et de l'Enclos soumis à l'article L 151-13 du CU : STECAL)
 - 1** Emplacement réservé
 - 1** Servitude applicable selon article L 151-19 du CU - Bâti
 - 1** Servitude applicable selon article L 151-19 du CU - Jardins
 - 1** Servitude applicable selon article L 151-23 du CU - Trame verte
 - 1** Servitude applicable selon article L 151-23 du CU - Zone humide
 - 1** Servitude applicable selon article L 151-23 du CU - Trame bleue
 - 1** Servitude applicable selon article L 151-23 du CU - Lac de montagne en référence à l'ART. L 122-12 du Code de l'Urbanisme
- Plan de Prévention des Risques (PPR) approuvé le 1er Février 2012
Voir zonage et règlement du PPR en annexe
- PPR Zone Bleue
 - PPR Zone rouge