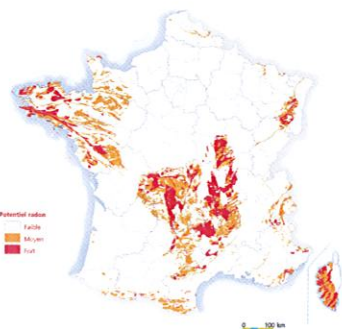
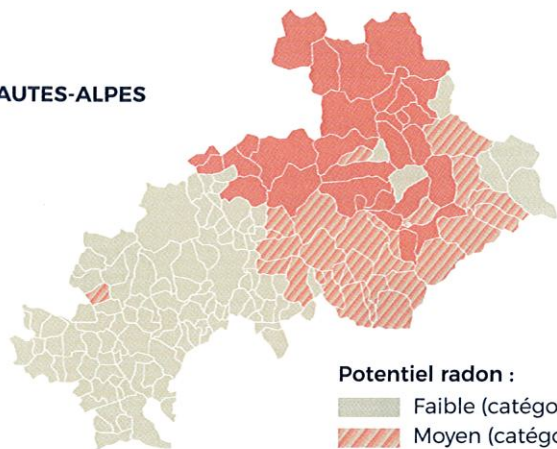


# LE RADON, UN GAZ PRÉSENT PARTOUT MAIS INÉGALEMENT RÉPARTI



Potentiel radon  
Faible  
Moyen  
Élevé

HAUTES-ALPES



Potentiel radon :

- Faible (catégorie 1)
- Moyen (catégorie 2)
- Elevé (catégorie 3)

## CONNAÎTRE LE POTENTIEL RADON DE MA COMMUNE



### Présence potentielle du gaz radon

d'après : « carte du potentiel  
radon des formations  
géologiques à l'échelle  
1/1 000 000, version 2010 »,  
IRSN /ASN

# ATTENTION AU RADON



## QUELQUES SITES POUR ALLER PLUS LOIN

TOUT PUBLIC :

[www.paca.ars.sante.fr/radon](http://www.paca.ars.sante.fr/radon)

[www.irsn.fr](http://www.irsn.fr)

[www.asn.fr/l-asn-informe/dossiers-pedagogiques/  
le-radon](http://www.asn.fr/l-asn-informe/dossiers-pedagogiques/le-radon)

Vidéo issue de la plateforme Eset :  
« 2 minutes tout compris : le radon »



ÉLUS & PROFESSIONNELS DU BÂTIMENT :

[www.cerema.fr](http://www.cerema.fr)

[www.cstb.fr](http://www.cstb.fr)



en partenariat avec :



Crédits photos : Manon Parise (pixelart), Catherine Schlouck (cartes, photos de dosimètre), Hugues Sauvage (photos de montagne), ifforME, IRSN, Adobe Stock

# LE RADON DANS MA MAISON HAUTES-ALPES



## UN GAZ NATUREL RADIOACTIF QUI PRÉSENTE DES RISQUES POUR LA SANTÉ

Le radon est présent partout, certains territoires, dont les Hautes-Alpes, sont davantage concernés par cet enjeu de santé.

QUELS SONT LES RISQUES ?  
COMMENT SAVOIR SI L'ON EST EXPOSÉ ?  
COMMENT RÉDUIRE CES RISQUES ?

Plaquette de sensibilisation réalisée par Gap Sciences Animation 05,  
en partenariat technique avec le CAUE 05 et le CEREMA  
& en partenariat financier avec l'ARS PACA.